



APERÇU DES AMENAGES LINÉAIRES ET À PINCES

Édition 2023-02



ENTRAÎNEMENTS

- K: Petits moteurs électriques linéaires compacts (force de traction jusqu'à 100N)
- M: Moteurs électriques linéaires moyens pour des performances élevées (force de traction jusqu'à 400 N)
- J: Amenages pneumatiques classiques

FORMES DE CONSTRUCTION

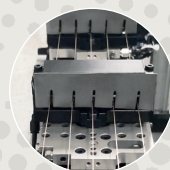
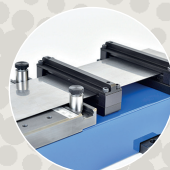
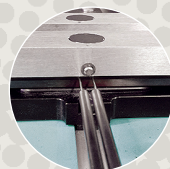
- L: Horizontal comme avance pour presse ou automation
- V: Vertical pour les emplacements étroits ou les machines de poinçonnage-cintrage
- T/X: Moteurs doubles pour les cadences les plus élevées

LONGEURS D'AVANCE

- C: Forme compacte pour des avances courtes
- D: Double longueur de construction pour des avances moyennes
- E: Longueur de construction élargie pour les longues distances d'avance

SYSTÈMES DE FIXATION

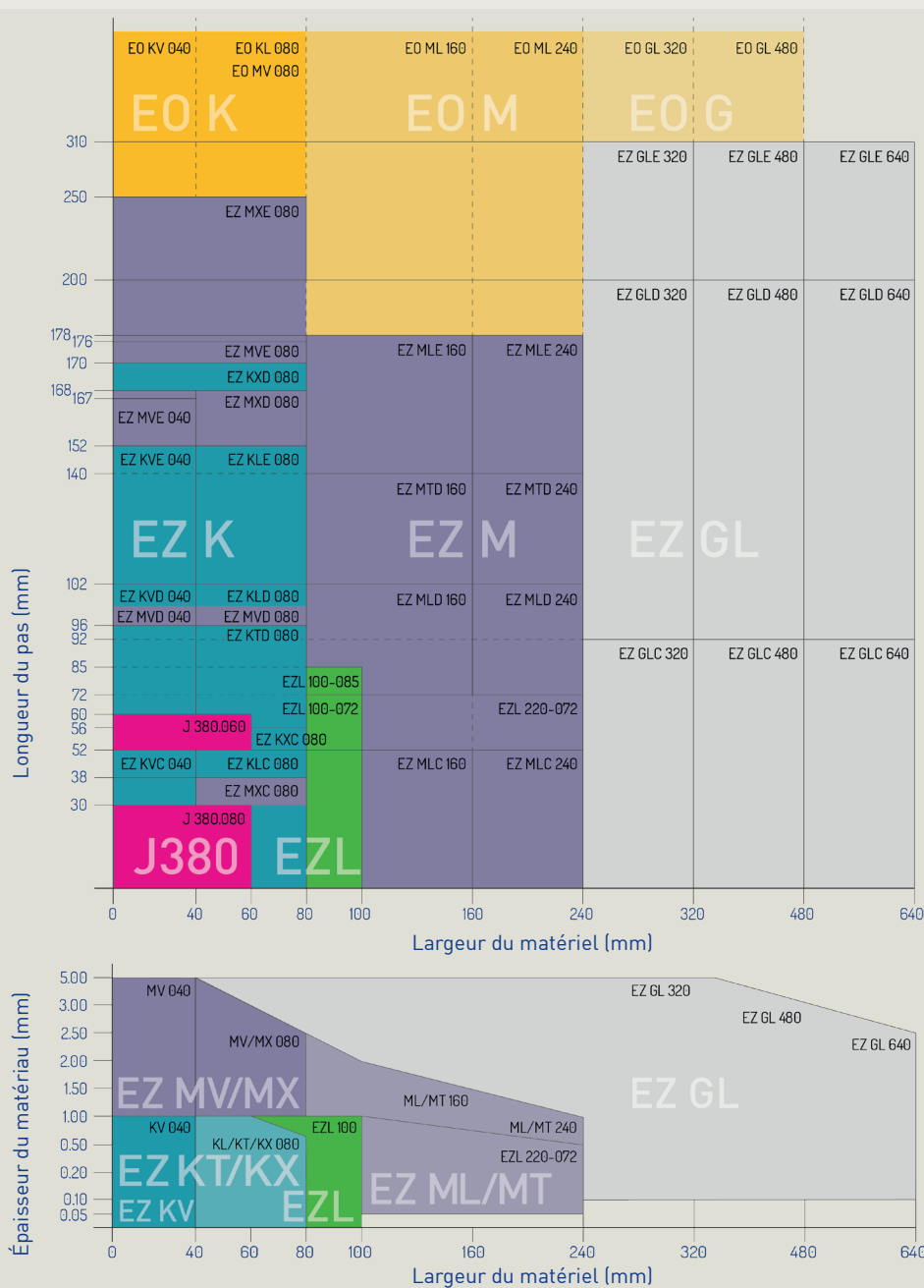
- Pincés larges classiques pour matériaux plats
- Pincés pour matériaux profilés
- Pincés spéciales pour fils ou avances multiples-fils



**ZEHNDER
SOMMER**

SWISS
PRECISION
FEEDING

APERÇU DES LINÉAIRES ET DIMENSIONS



À PROPOS DE NOUS

L'innovation par le progrès. Depuis 50 ans, nous développons et produisons des aménages à rouleaux et à pinces de haute précision et de qualité fiable.

Grâce à notre technologie innovante et à une amélioration continue de nos produits, nous sommes devenus l'un des principaux fournisseurs européens dans la technologie de l'aménagement.

Dans un environnement en constante évolution, nous mettons l'accent sur des produits de précision à un prix juste.

Inspirés par nos clients et nos fournisseurs, nous prenons le temps jour après jour de développer des solutions sophistiquées pour répondre aux besoins du client – pour vous aussi!

SUISSE

Zehnder & Sommer AG
 CH-3400 Burgdorf
 info@zehndersommer.com
 Tel +41 31 800 00 00

ALLEMAGNE

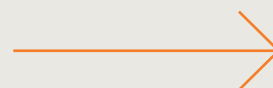
Zehnder & Sommer GmbH
 DE-58452 Witten
 info@zehndersommer.de
 Tel +49 2302 981 60 30

zehndersommer.com
ZSswiss.com

APERÇU DES AMENAGES LINÉAIRES ET À PINCES EZ & J



Édition 2023-02		Nom du modèle		Nombre de pinces ou griffes		Avance	Largeur	Ouverture	Dimensions de l'appareil (mm)			
		modèle	dimension	fix	mobiles	max. mm	de passage mm	de la pince mm	hauteur d'entrée	hauteur avec pince	hauteur boîtier	profondeur appareil
EZL		EZL	100-072	1	1	72	100	1.0	76.5	94	100	280
		EZL	220-072	1	1	72	220					
		EZL	100-085	1	1	85	100	1.0	76.5	94	100	292
LINEAR VORSCHUB KLEIN		EZ KLC	080	1 (2)	1 (2)	52	81	1.0	76.5	93	100	180
		EZ KLD	080	1 (2)	1 (2,3)	102						310
		EZ KLE	080	1 (2)	1 (2,3)	152						440
		EZ KVC	040	1	1	52	41	1.0	129.5	147	154	180
		EZ KVD	040	1 (2)	1 (2)	102						310
		EZ KVE	040	1 (2)	1 (2)	152						440
		EZ KTD	080		2 (4)	2x48	81	1.0	76.5	93	100	310
		EZ KXC	080		2	2x28	81	1.0	129.5	147	154	180
		EZ KXD	080		2	2x85						310
LINEAR VORSCHUB MITTEL		EZ MLC	160	1 (2)	1 (2)	52	161	1.0	76.5	93	100	310
			240	1 (2)	1 (2)		241					
		EZ MLD	160	1 (2)	1 (2)	102	161	1.0	76.5	93	100	310
			240	1 (2)	1 (2)		241					
		EZ MLE	160	1 (2)	1 (2)	178	161	1.0	76.5	93	100	440
			240	1 (2)	1 (2)		241					
		EZ MVC	040	1	1	52	41	1.0	209.5	227	234	180
			080	1	1		81				236	
		EZ MVD	040	1 (2)	1 (2)	102	41	1.0	209.5	227	234	310
			080	1 (2)	1 (2)		81				236	
		EZ MVE	040	1 (2)	1 (2)	167	41	1.0	209.5	227	234	440
			080	1 (2)	1 (2)		81				236	
		EZ MTD	160		2 (4)	2x70	161	1.0	76.5	93	100	440
			240		2 (4)		241					
		EZ MXC	080		2	2x19	85	1.0	209.5	227	234	180
	EZ MXD	080		2	2x84	310						
	EZ MXE	080		2	2x126	440						
J 380		J 380	.030	1	1	33	64	1.4	39	48	53	262
			.060	1	1	66	64					328



mm]		Force de traction		Force de serrage		Ratio		Précision	Vitesse de course max. (coups/min]	Section transversale du mat.	
Largeur de l'appareil		max. (N)		max. N (6 bar)		pression/traction		+/- position	(angle d'avance idéal)	recommandé (mm ²)	
corps	total	nominal	pointe	simple pince	max pinces	single	double pinces	mm	(0 kg, 1 pince, 3 bar)	lent	rapide
140	140	110	200	290	-	+	-	0.01	600	100	50
260	260			640	-	++	-		500		
140	145	100	200	290	-	+	-	0.01	600	100	50
112	121	60	100	270	540	++	+++	0.02	1000	40	25
		65	140		810		+++		0.01	1000	50
86	90	60	100	135	135	+	-	0.02	1000	40	25
		65	140		270		++		0.01	1000	50
									800		
112	121	65	140	270	540	++	+++	0.01	1500	50	30
116	125	60	100	310	-	++	-	0.02	1300	40	25
		65	140			++	-		0.01	1500	50
192	201	180	300	540	1080	+	++	0.02	900	150	80
272	281			900	1800	++	+++		700		
192	201	200	450	540	1080	+	++	0.01	1000	200	100
272	281			900	1800	++	+++		800		
192	201	200	400	540	1080	+	++	0.01	800	200	100
272	281			900	1800	++	+++		600		
86	91	180	300	550	-	+	-	0.02	1000	150	80
112	117			1100	-	++	-		1000		
86	91	200	450	550	1100	+	++	0.01	1000	200	100
112	117			1100	2200	++	+++		1000		
86	91	200	400	550	1100	+	++	0.01	800	200	100
112	117			1100	2200	++	+++		800		
192	201	200	450	540	1080	+	++	0.01	1500	200	100
272	281			900	1800	++	+++		1300		
116	125	180	300	1100	-	++	-	0.01	1500	200	100
		200	450						1500		
		200	400						1200		
78	82			580	-	+	-	0.01	700	80	
									700		